



# Corte "Sant' Ambrogio"

Vivere nel verde....in centro città

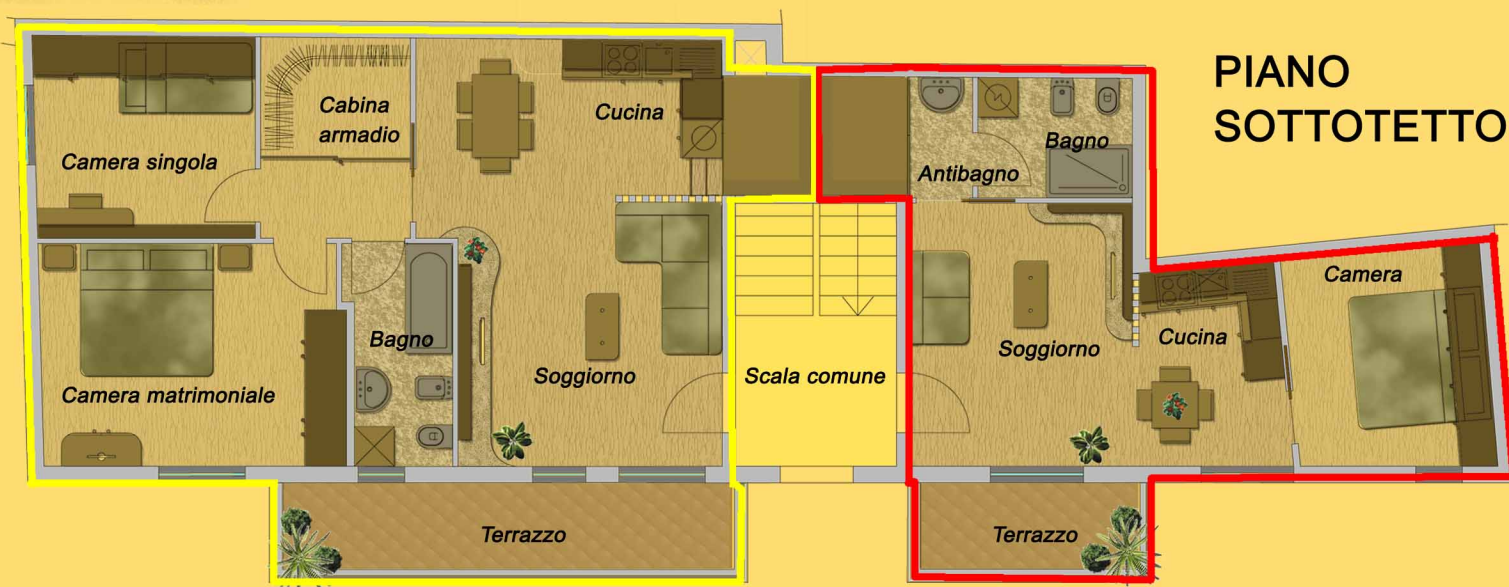
Appartamenti caratterizzati da  
ottime finiture e scelte estetiche:



MONOBI-LOCALE circa 50 mq



TRILOCALE circa 85 mq



PIANO  
SOTTOTETTO

Il **MONO-BILOCALE** e' costituito da un ampio soggiorno con angolo cottura e dal bagno con un comodo ripostiglio ricavato sopra il vano scala. Dal soggiorno si accede al terrazzo.

La camera da letto, da ricavare, è spaziosa e permette il posizionamento di un armadio a ponte.

Nell'interrato è dedicata una cantina.

Il **TRILOCALE** ospita un grande soggiorno, uno spazio per la cottura, una comoda zona pranzo e il bagno. Inoltre sopra il vano scala è ricavato un ripostiglio/giorno.

Dal soggiorno si accede al terrazzo. IL disimpegno comunica con il bagno e un ripostiglio/notte (cabina armadio).

La zona notte è composta da una camera matrimoniale ampia con spazio per armadio quattro stagioni e comò.

La camera singola e può ospitare un letto con armadio a ponte e angolo studio.

Nell'interrato è dedicata una cantina.